

Routekaart Verduurzamen Vastgoed Defensie augustus 2022

Waarom deze routekaart?



Politieke & maatschappelijke opdracht

Duurzaam Defensievastgoed waarmee de krijgsmacht in de toekomst optimaal kan opereren, invulling geeft aan bestaande wetgeving en haar bijdrage levert aan het behalen van het Klimaatakkoord.



De financiering

Financiering van deze routekaart is tot 2030 afgedekt.



De kans

Nederland is in 2050 klimaatbestendig, circulair, heeft een fossielvrije en CO₂-neutrale energievoorziening en een natuurinclusieve samenleving. Dit staat in wetgeving en breidt de komende jaren gefaseerd uit. CVV is een uniek natuurlijk moment dat invulling geeft aan deze wetgeving en anticipeert op toekomstige wetgeving. Zo voorkomen we kosten door inefficiënte maatregelen nu en onnodige herstelacties later, zoals gevels aanpassen voor betere isolatie als gevolg van nieuwe wetgeving.

Hoe pakken we dit aan?



Gebruik duurzaamheidsprincipes

1. Voorkom en reduceer vastgoedmutaties.
2. Gebruik hernieuwbare bronnen die het milieu zo min mogelijk belasten.
3. Gebruik niet-duurzame bronnen verantwoord en zorg voor duurzaam beheer.

Met vier thema's werken we integraal aan duurzaam en toekomstbestendig Defensievastgoed en anticiperen we op toekomstige wetgeving.

Circulair

We gebruiken minder grondstoffen en maken verantwoorde ontwerp- en materiaalkeuzes. Hierdoor verlaagt druk op milieu en creëert het waarde, nu en later.

Natuurinclusief

We herstellen de groene infrastructuur tijdens de bouw en het gebruik van de huisvesting. Hierdoor vergroot biodiversiteit, bodem- en waterkwaliteit.



Energiezuinig en hernieuwbaar

We reduceren energiegebruik in gebouwen en gebruiken hernieuwbare energie. Hierdoor neemt de CO₂-uitstoot af.

Klimaatadaptief

We nemen maatregelen die inspelen op het veranderende klimaat. Hierdoor zijn we beter beschermd tegen wateroverlast, hitte, droogte en overstroming.

Wat levert het op?



Operationele gereedheid

Defensievastgoed is duurzaam, robuust en adaptief. Het is toegerust op ontwikkelingen in de toekomst: energiezeker en waar nodig zelfvoorzienend.



Aantrekkelijk werkgeverschap

Defensiehuisvesting is modern, veilig en prettig om in te werken.



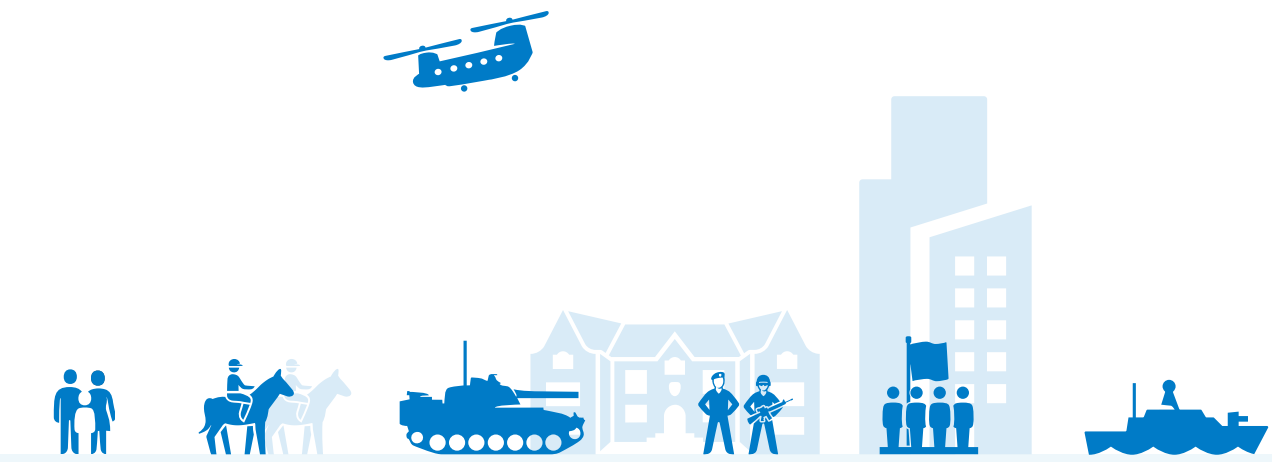
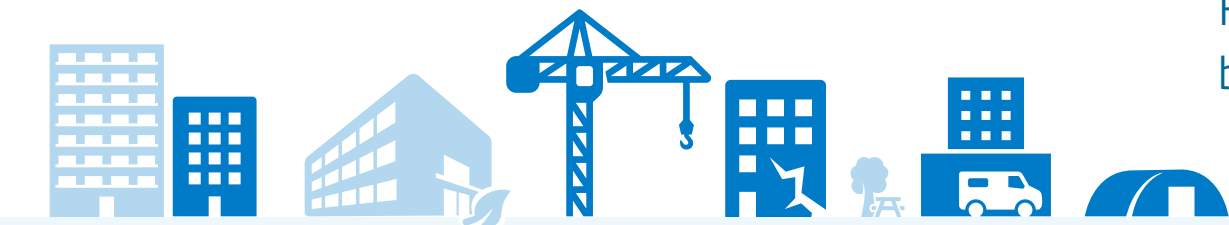
Gezonde leefomgeving

De gebouwen en terreinen van Defensie zijn onderdeel van een gezonde leefomgeving voor samenleving en natuur.



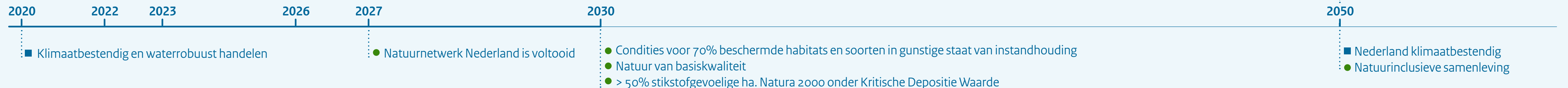
Kostenefficiëntie

De routekaart voorkomt onnodig hoge kosten op lange termijn en benut middelen optimaal en doelmatig.



Naar 2050

Defensie en het Rijksvastgoedbedrijf werken nauw samen. De routekaart vormt daarbij het kompas naar de doelen in 2050. We starten nu, benutten natuurlijke momenten en maken resultaten meetbaar. Al doende leren we, verfijnen we onze koers en herijken we cyclisch de routekaart.



Duurzaamheidsthema's Routekaart Verduurzamen Vastgoed Defensie



Circulair

Geopolitieke spanningen en wereldwijde schaarste aan grondstoffen zorgen voor druk op de samenleving en het milieu. Defensie wil onafhankelijk hiervan handelen en bijdragen aan de doelen van de overheid. We besteden opdrachten circulair aan. We gebruiken meer hergebruikte en biobased materialen en minder CO₂-intensieve en primaire grondstoffen.

Hoe doen we dat?



We bouwen industrieel, flexibel en remontabel (IFR).

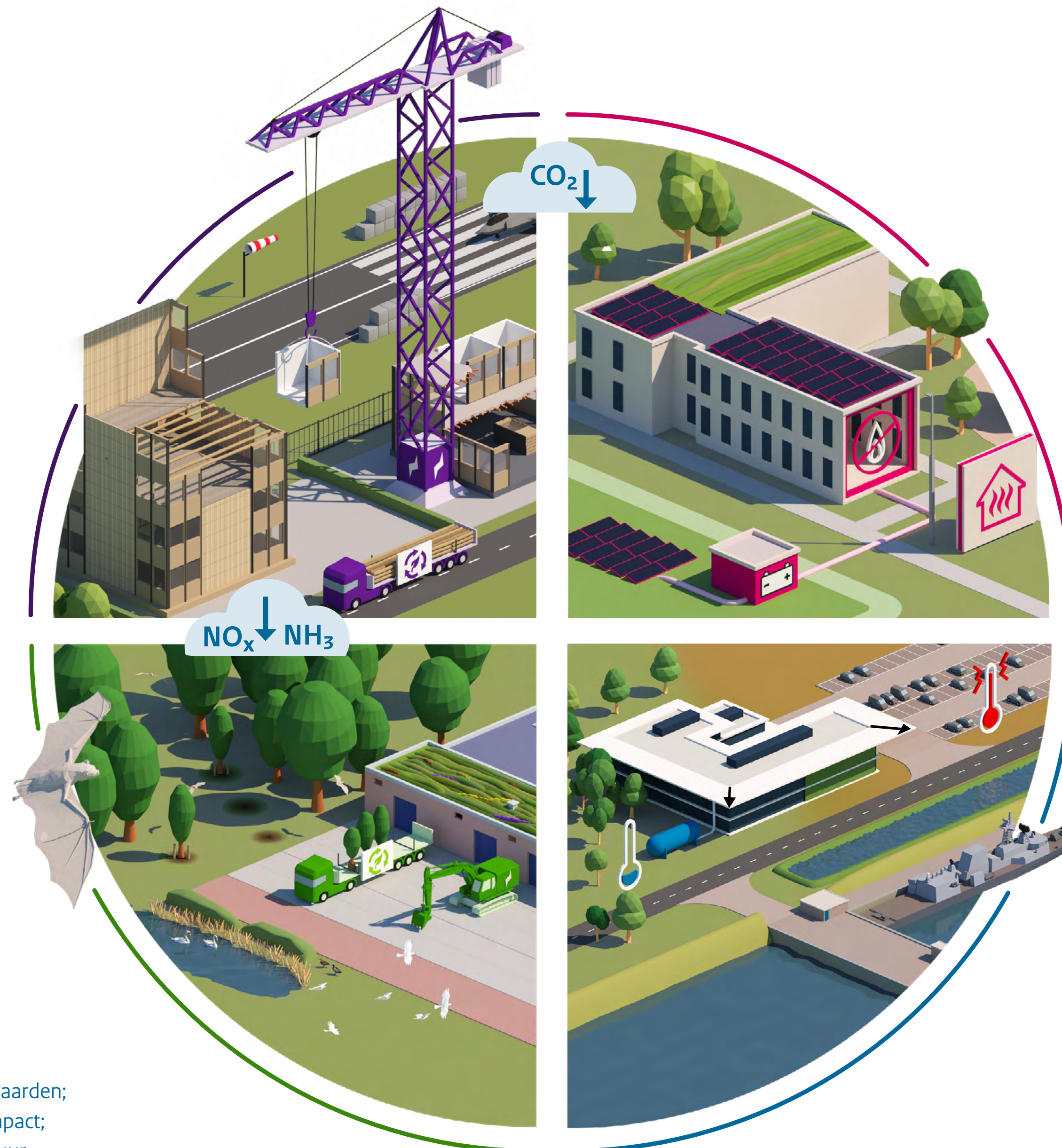


We standaardiseren vastgoed en het is adaptief voor langdurig gebruik.



We passen trias materia als volgt toe:

- behoud waardevolle materialen;
- minimaliseer milieudruk;
- borg toekomstwaarde en maak circulair beheer mogelijk.



Natuurinclusief

Het merendeel van de Defensielocaties kent wettelijk beschermde natuurwaarden. Natuurinclusief bouwen is een randvoorwaarde voor ontheffingen en vergunningen. Hierbij gaat het om wettelijk en niet wettelijk beschermde planten en dieren. Bodem- en waterkwaliteit speelt een grote rol bij instandhouding en verbeteren van biodiversiteit. Daar draagt Defensie aan bij.

Hoe doen we dat?



We bouwen stikstof (NO_x, NH₃)- en emissiearm.



We passen de mitigatieladder als volgt toe:

- voorkom activiteit met negatief effect op natuurwaarden;
- herstel flora en fauna en compenseer negatieve impact;
- versterk biodiversiteit en creëer groene infrastructuur.



Energiezuinig en hernieuwbaar

De hoge CO₂-uitstoot heeft wereldwijd effect op het klimaat. Klimaatdoelen geven een duidelijke boodschap af. Waar nodig en gewenst verbindt Defensie duurzaamheid met energiezuinigheid en zelfvoorzienendheid.

Hoe doen we dat?



We geven alternatieve en gelijkwaardige invulling aan bestaande wet- en regelgeving. Dat betekent bijvoorbeeld dat we met CVV per locatie verduurzamen in plaats van per gebouw.



We passen trias energetica als volgt toe:

- voorkom en reduceer energiegebruik;
- wek hernieuwbare energie op en werk gebiedsgericht;
- koop resterende energiebehoefte groen in.



Klimaatadaptief

Defensie moet te allen tijde functioneren. Juist wanneer de rest van Nederland uitvalt. Overstroming, hittestress, droogte en wateroverlast vormen een risico. Door vastgoed klimaatbestendig en waterrobuust te maken, draagt Defensie bij aan een klimaatbestendig Nederland.

Hoe doen we dat?



We anticiperen op extremer klimaat.

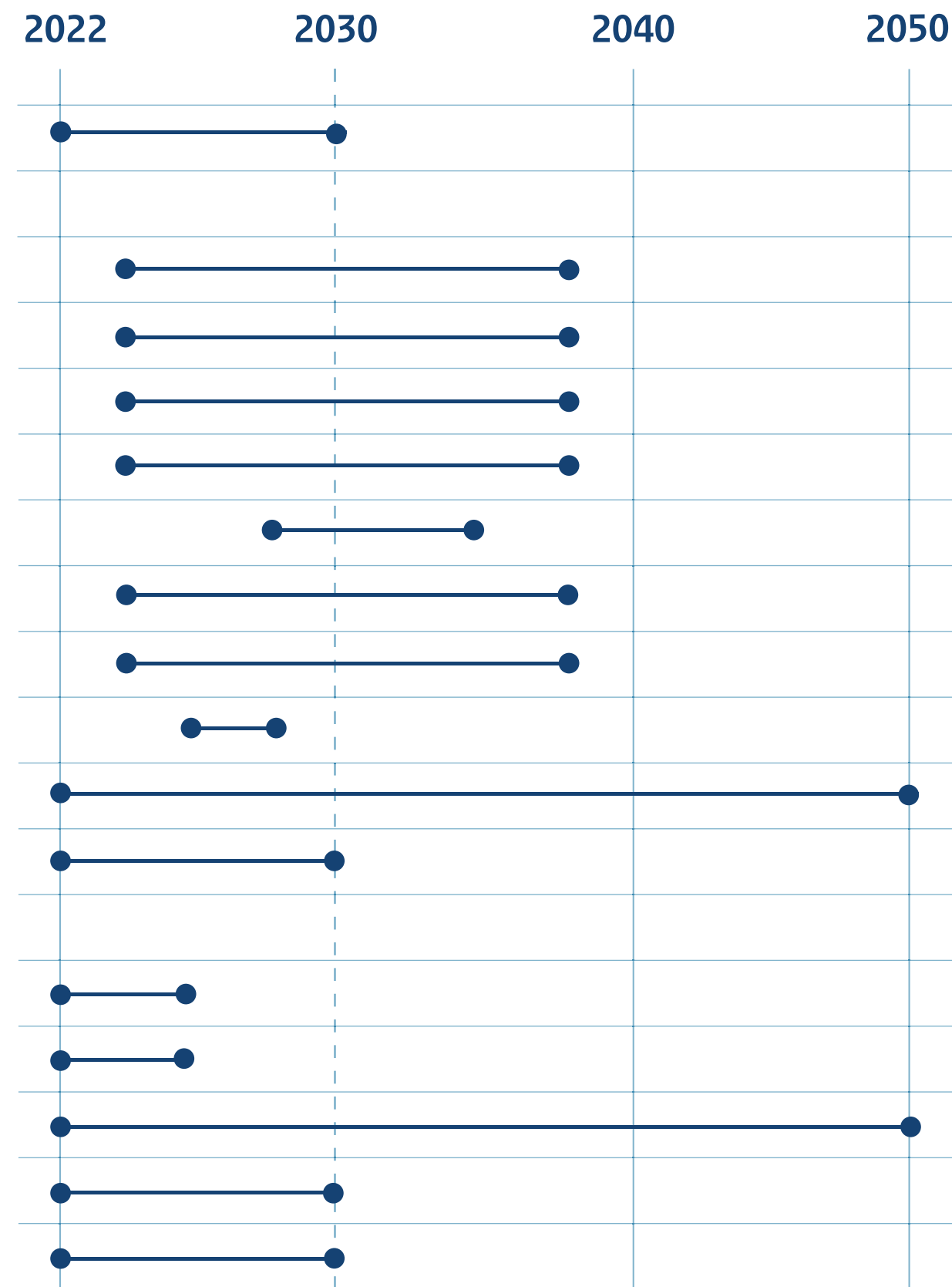


We versterken ruimtelijke kwaliteit en leefbaarheid.

Planning, kosten en resultaat Routekaart Verduurzamen Vastgoed Defensie

Gebruik maken van natuurlijke momenten

De planning loopt parallel aan concentreren, verduurzamen en vernieuwen (CVV).



Sloop- en afstootprogramma
Concentreren, verduurzamen en vernieuwen
Sloop
Afstoten locaties
Bestaande bouw
Nieuwbouw
Nieuwe locaties
Opwekking warmte in terrein
Vervangen terreinverlichting
Nieuwbouw marinierskazerne
Regulier programma nieuwbouw
Reguliere renovaties
Project verduurzaming maatschappelijk vastgoed
Zon op dak
CO ₂ -reducerende maatregelen
Opwekking elektra in terrein
Energie managementsysteem
Vliegveldverlichting

Nu investeren voor later

Specificatie tot 2030. Indicatie totaal 2050. Afgerond op miljoen euro (prijspeil 1 jan 2022). Lege velden zoals bij sloop, betekent geen meerkosten.

				Totaal	
				2030	2050
110	11	12	13	146	1.397
	17	18	19	54	225
	25	22	22	68	136
15				15	148
	7	9	8	23	23
	14	17	17	49	170
34	3	4	4	45	45
				92	92
13				13	64
				504	2.300

Meetbare resultaten

Elke maatregel draagt bij aan de CO₂-reductie. In 2022 is het vertrekpunt ten op zichte van 1990 42%. De doelstellingen van het Klimaatakkoord zijn 55% reductie in 2030 en 100% in 2050.

